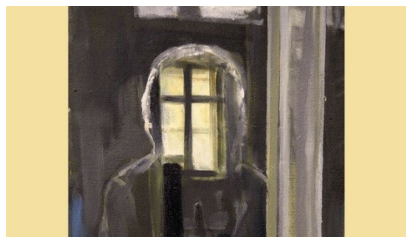


Anna Sypěnová: "ČLOVĚK - KAPLE"



Vernisáž výstavy obrazů se uskuteční v úterý 15. 11. v 17:00 hodin v Klubu kultury - Galerie Vladimíra Hrocha. Výstava potrvá do 31. prosince 2016. Vstup na vernisáž i výstavu je zdarma.

Malířka a pedagožka Anna Sypěnová (1988) představí v Galerii Vladimíra Hrocha průřez svou autorskou tvorbou. Vystavovat zde bude drobné malby, akvarely a skici. Anna Sypěnová pochází z Přerova, vystudovala malířství na Střední uměleckoprůmyslové škole v Uh. Hradišti a Fakultu výtvarných umění VUT v Brně (v ateliéru ak.mal. Tomáše Lahody a MgA. Vasilu Artamonova). Pravidelně se účastní výstav a malířských symposií, převážně v České republice. Mezi nimi např. Symposium „ Malý formát“ v Hodoníně, Mezinárodní malířské symposium Hradištský plenér v Uh. Hradišti. Z výstav jmenujme Impact Hub v Brně (2015), Podoby posvátna v Uh. Brodě (2015), FaVU Time v Městském divadle v Brně (2014). Její tvorba se vyznačuje jemností a pečlivostí a jistou intimitou. Často se nechává inspirovat duševně a vším, co se kolem ní odehrává nebo nalézá. Inspirací je pro ni často i krajina, konkrétně atmosferické jevy, které se odehrávají na nebi. Mraky, slunce, déšť, světlo, či mlha a jejich rozmanité proměny, tím vznikající efekty odehrávající se denně kolem nás. Vernisáž se uskuteční ve úterý 15. listopadu v 17 hodin a výstava potrvá do 31. prosince 2016.

Autor článku Markéta Macháčková, článek byl napsán 4.11.2016 12:31.
URL článku: <https://archiv.kkuh.cz/cz/aktualne/anna-sypenova-clovek-kaple>.